

Avvertenze di sicurezza

⚠ Prima del sollevamento, tenere presente i seguenti punti:

- gli accessori di sollevamento siano completamente attaccati al sollevatore;
- sia stato selezionato l'accessorio di sollevamento corretto, in base al tipo, alla misura, al materiale e al modello adeguati alle esigenze del paziente;
- l'operazione di sollevamento e trasferimento sia stata pianificata con attenzione, in modo che il paziente sia comodo e sicuro il più possibile;
- sia identificato quale motore di sollevamento è controllato dalle singole frecce presenti sulla pulsantiera. Assicurarsi che si tratti del motore di sollevamento sul lato testa della barella (contrassegnato con il simbolo della testa), in alternativa, il più ampio dei due bilancini;
- accertarsi che le ruote/rotelle del letto, della barella, ecc., siano bloccate durante l'operazione di sollevamento;
- la cinghia non sia ritorta o consumata e che possa muoversi liberamente nell'unità del motore di sollevamento;
- gli accessori di sollevamento non siano danneggiati;
- l'imbragatura/lenzuolo di sollevamento sia applicato al paziente in modo corretto e sicuro, per evitare lesioni personali
- gli accessori di sollevamento siano correttamente applicati al sollevatore;
- la cinghia ad occhielli dell'imbragatura/lenzuolo di sollevamento sia correttamente fissata ai ganci del bilancino quando le cinghie dell'imbragatura/lenzuolo di sollevamento vengono distese, ma prima che il paziente sia sollevato dalla superficie di appoggio.


⚠ **UltraTwist deve essere sempre assemblato da un tecnico autorizzato; consultare le istruzioni di installazione correnti.**

⚠ **Non lasciare mai un paziente da solo durante il trasferimento!**

⚠ **Un fissaggio errato dell'imbragatura sul bilancino può causare lesioni gravi al paziente!**

Ⓒ Dispositivo medico di classe I

Dati tecnici

Peso: 18,7 kg - UltraTwist Slim (esclusi i motori di sollevamento) **Materiale (involucro):** Alluminio e acciaio
24,5 kg - UltraTwist Wide (esclusi i motori di sollevamento)
1,3 kg - Unità di controllo per sistema Ultra compreso di telecomando (esclusi i motori di sollevamento)  Il dispositivo è destinato all'uso in luogo chiuso.

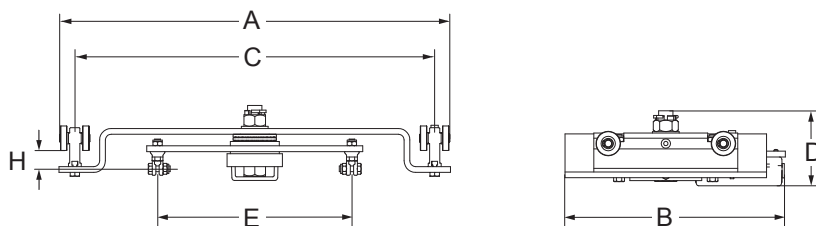
Portata massima: 500 kg

Misure

UltraTwist Slim Art. n. 3126045

A: 542 mm
B: 305 mm
C: 500 mm
D: 104 mm
E: 270 mm

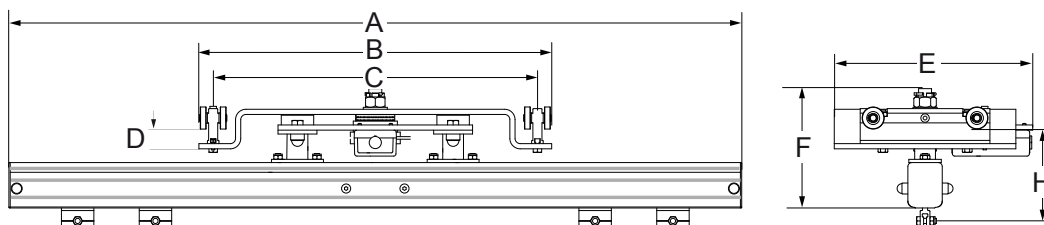
H: 16 mm



UltraTwist Wide Art. n. 3126047

A: 1130 mm
B: 544 mm
C: 500 mm
D: 27 mm
E: 306 mm
F: 184 mm

H: 141 mm



Unità di controllo per sistema Ultra compreso di telecomando Art. n. 3126040

A: 320 mm
B: 45 mm
C: 160 mm

